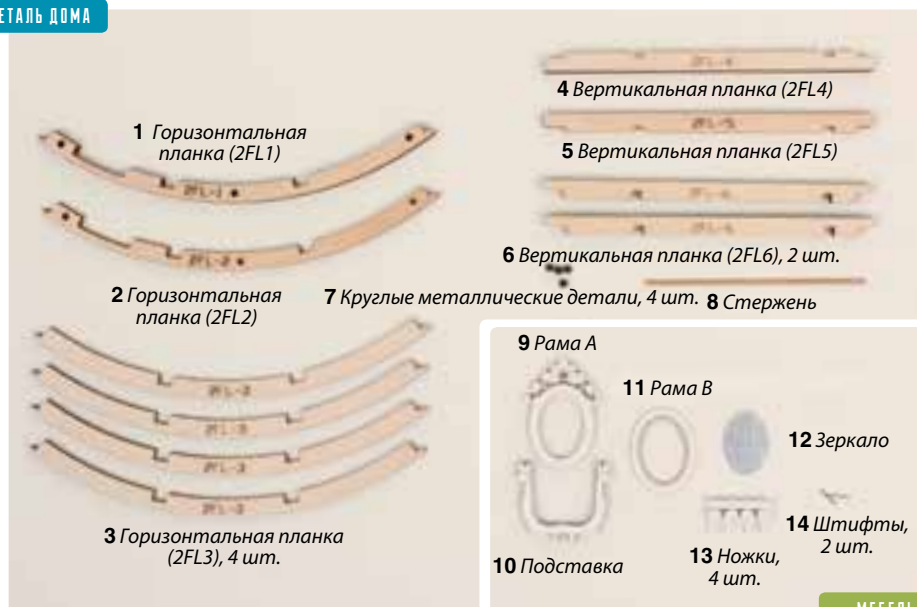




ДЕТАЛЬ ДОМА



Необходимые инструменты*:

- Клей для дерева
- Секундный клей
- Наждачная бумага № 240
- Канцелярский нож
- Коврик для моделизма
- Бумажные салфетки
- Палитра для красок (можно использовать одноразовую тарелку)
- Кисть
- Акриловые краски: белая, черная, лиловая **

* Не входят в комплект.

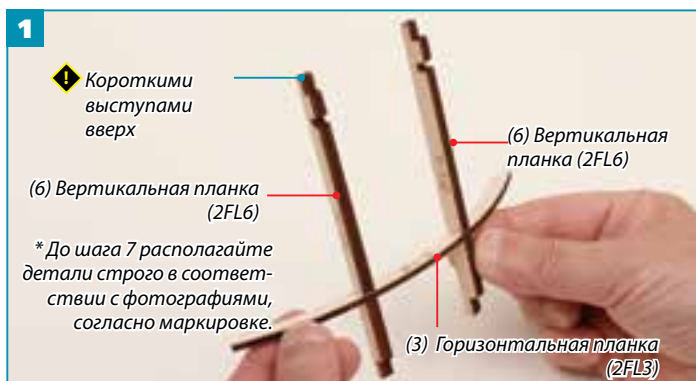
** Рекомендуемые оттенки. Вы можете выбрать другие оттенки на ваш вкус или пропустить этап окрашивания, либо покрыть детали прозрачным лаком.

! На деталь (12) зеркало наклеена защитная пленка. Начиная сборку, предварительно удалите ее.

МЕБЕЛЬ



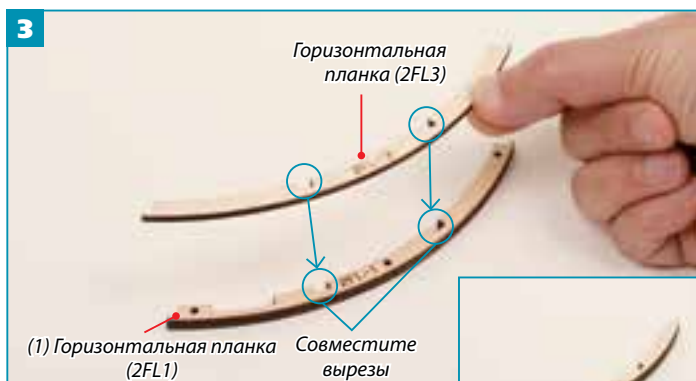
СОБИРАЕМ КАРКАС НАРУЖНЫХ СТЕН ВТОРОГО ЭТАЖА



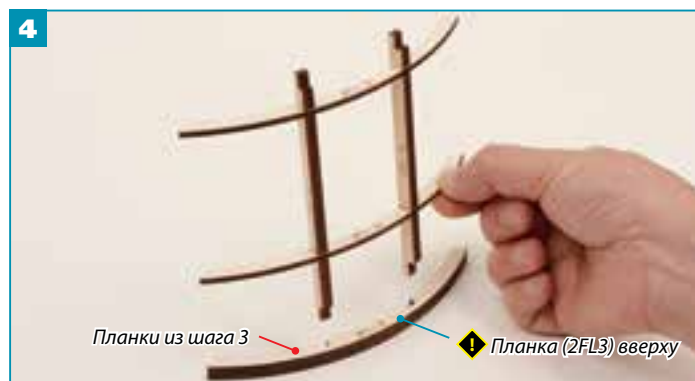
1 Как в выпуске 72, при сборке наружных стен первого этажа, соедините 2 вертикальные планки (6) и горизонтальную планку (3), как показано на рисунке, и закрепите при помощи клея для дерева.



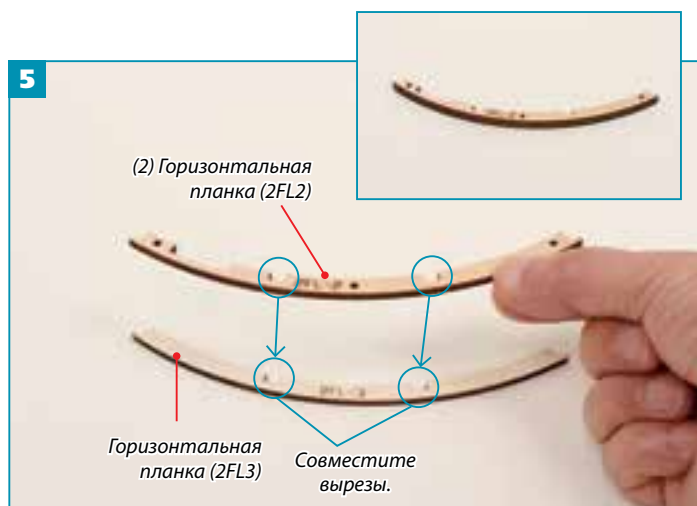
2 В верхние вырезы вертикальных планок (6) вставьте вторую горизонтальную планку (3), закрепите ее при помощи клея для дерева.



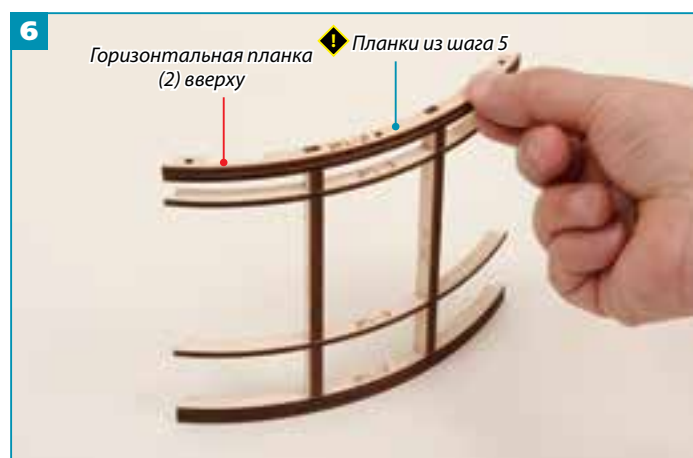
3 На горизонтальную планку (1) при помощи клея прикрепите горизонтальную планку (3).



4 В вырезы планок из шага 3 вставьте конструкцию, собранную в шаге 2, закрепите при помощи клея для дерева.



5 На горизонтальную планку (3) при помощи клея для дерева прикрепите горизонтальную планку (2).



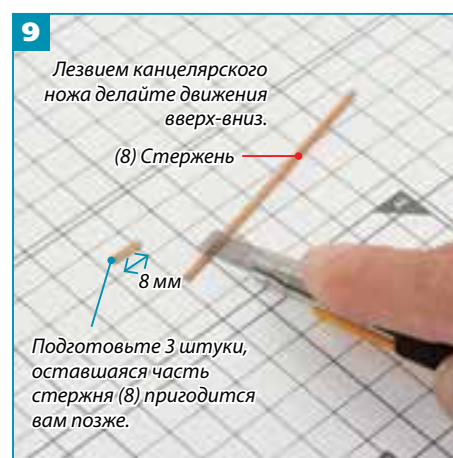
6 К планкам из шага 5 прикрепите верхние выступы конструкции из шага 4 при помощи клея для дерева.



7 С правой стороны конструкции из шага 6 прикрепите вертикальную планку (5), с левой — вертикальную планку (4).



8 Слева и справа в отверстия в вертикальных планках (4) и (5) вставьте до упора детали (7) и закрепите при помощи секундного клея.



9 При помощи канцелярского ножа отрежьте от стержня (8) 3 штифта длиной по 8 мм.



10 Возьмите каркас стены первого этажа из выпуска 72 и закрепите в отверстиях верхней горизонтальной рейки при помощи клея для дерева 3 штифта из шага 9.



11 Соедините каркасы первого и второго этажей.



СОВЕТЫ СОЕДИНЕНИЕ КАРКАСОВ ПЕРВОГО И ВТОРОГО ЭТАЖЕЙ



Если детали не совпали в одной плоскости, их необходимо выровнять.



Правильное положение деталей. Также должно быть и с противоположной стороны.

Если при соединении каркасы первого и второго этажей не совпадают, могут возникнуть проблемы при дальнейшей сборке, например, креплении к полам. Поэтому важно, не дожидаясь высыхания клея, выровнять конструкции.

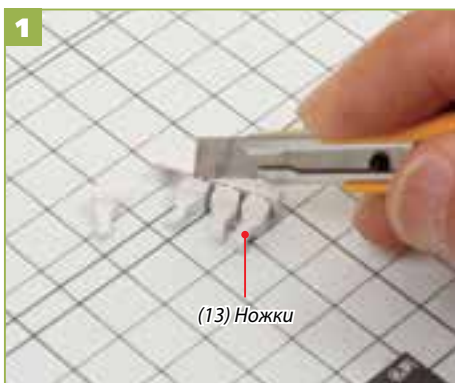
ГОТОВО!



Мы собрали каркас наружной стены второго этажа и соединили его с каркасом стены первого этажа. В следующем выпуске мы соберем каркас стены третьего этажа.



ТРЮМО ДЛЯ ГОСТЕВОЙ КОМНАТЫ (НОЖКИ И ЗЕРКАЛО)



(13) Ножки

1 При помощи канцелярского ножа отсоедините ножки, обработайте их края наждачной бумагой.



При помощи наждачной бумаги можно подчеркнуть изгибы ножек.

Ножка

Крепите, соединяя с вырезами.

Выпуклой стороной наружу

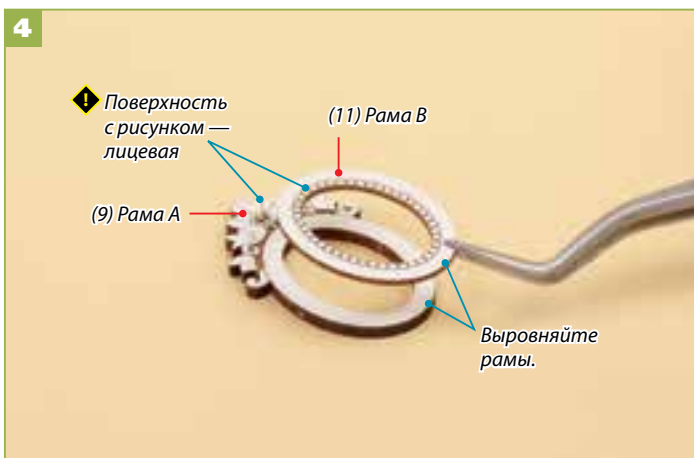
2 Возьмите корпус тумбы из выпуска 72 и прикрепите ножки снизу к передней части тумбы.



Выпуклой стороной наружу

Ножки

3 Две оставшиеся ножки прикрепите сзади.



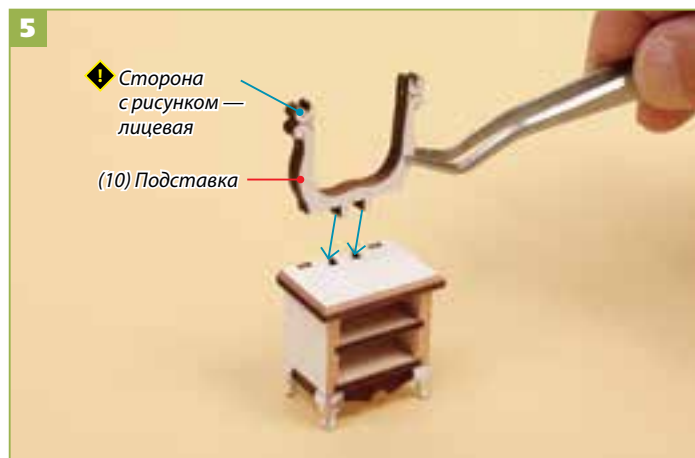
Поверхность с рисунком — лицевая

(11) Рама B

(9) Рама A

Выровняйте рамы.

4 При помощи клея для дерева соедините рамы зеркала A и B.



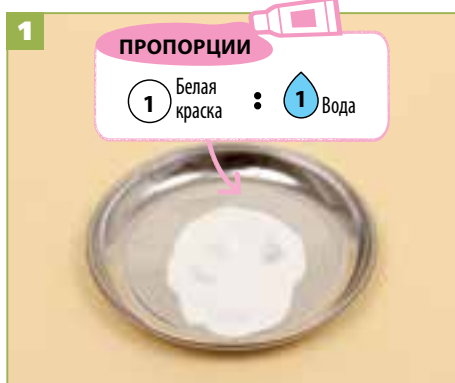
Сторона с рисунком — лицевая

(10) Подставка

5 Вставьте выступы детали (10) в отверстия в столешнице тумбы, закрепите при помощи клея для дерева.



ТРЮМО ДЛЯ ГОСТЕВОЙ КОМНАТЫ (ОКРАШИВАНИЕ И СБОРКА)



1 Возьмите краску и воду в указанной пропорции, тщательно перемешайте.



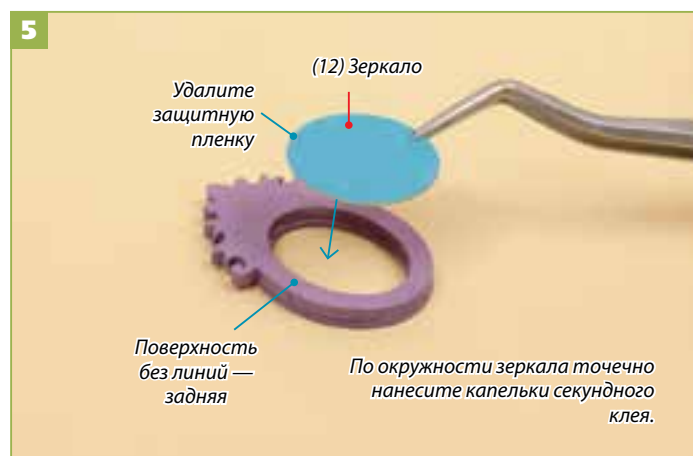
2 Возьмите кисть и окрасьте все не белые поверхности.



3 Возьмите краски и воду согласно пропорции, тщательно перемешайте.



4 Возьмите кисть и окрасьте тумбу, подставку и раму. Повторите несколько раз.



5 Снимите с зеркала (12) защитную пленку, нанесите по окружности секундный клей и приклейте с задней стороны рамы.



6 Совместите отверстия в подставке и раме зеркала.



7 В отверстие в подставке (10) вставьте штифт (14) так, чтобы он зашел в отверстие в раме зеркала. С противоположной стороны также вставьте штифт (14).



Мы собрали и покрасили трюмо для гостевой комнаты. В следующем выпуске мы снабдим его выдвигаемыми ящиками.

